

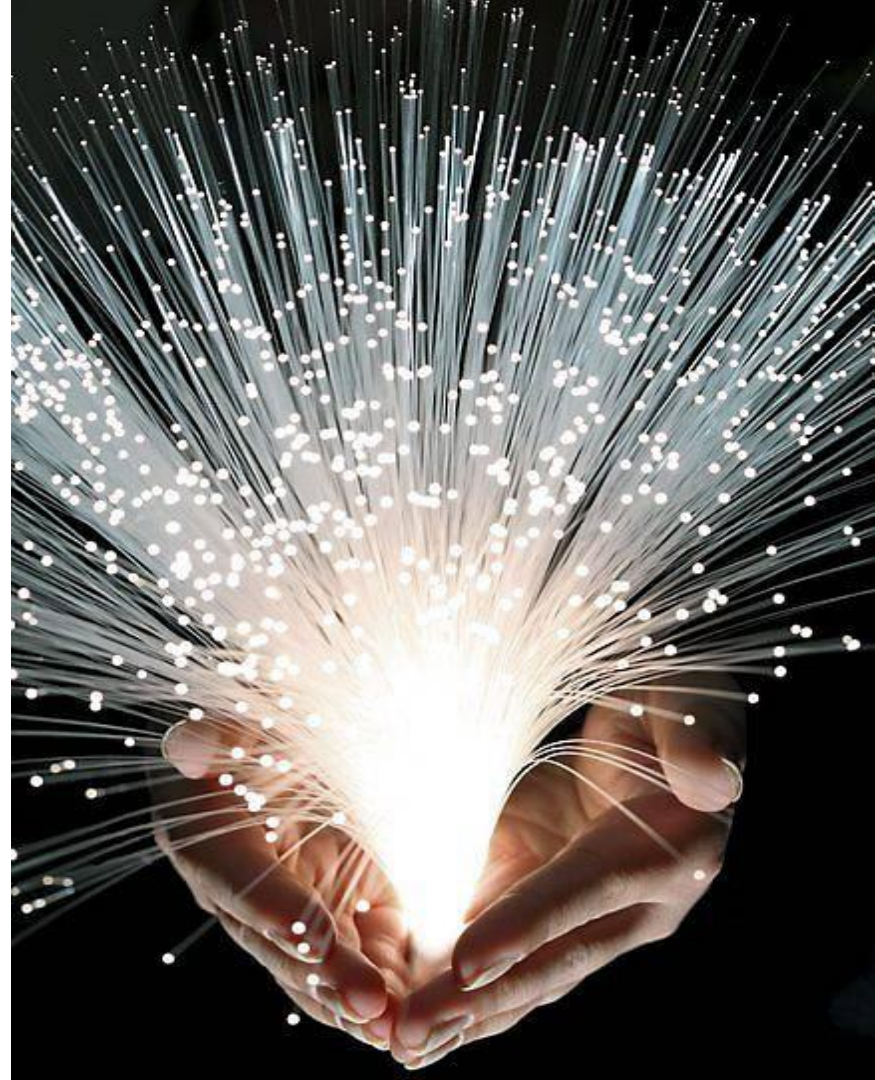
la fibre

**La fibre optique
arrive à**

Colmesnil-Manneville

orange™

Stéphan GOUALIER





La fibre : c'est quoi ?

FTTH (« fiber to the home »)

la fibre optique est un fil de verre
plus fin qu'un cheveu....

... **insensible aux perturbations** de
l'environnement...

... permettant de transporter une
grande quantité d'informations....

... à la **vitesse de la lumière...**

... quelle que soit **la distance de son
habitation au réseau**



A glowing orange fiber optic cable is arranged in a large, horizontal oval shape. The cable is composed of many individual strands, which are illuminated from within, creating a bright, fiery orange glow. The strands are most concentrated and bright at the top and bottom of the oval, where they appear to be bundled together. The rest of the oval is formed by a thinner, more diffuse layer of light. The background is solid black, which makes the glowing cable stand out prominently. In the center of the oval, the text "La fibre : quels usages ?" is written in a bold, orange, sans-serif font. The text is centered both horizontally and vertically within the oval. The overall image has a high-tech, futuristic feel, suggesting the use of fiber optics in modern technology.

**La fibre :
quels usages ?**

20 photos

(en 8 megapixels - 480 Mo)

FIBRE (500 Mbits/s)	8sec
VDSL2 (50 Mbits/s)	1min 10sec
ADSL (15 Mbits/s)	4min 16sec

Télécharger des données

Envoyer des données



20 photos

(en 8 megapixels - 480 Mo)

FIBRE (200 Mbits/s)	20sec
---------------------	-------

Télécharger des données

Envoyer des données



Un film full HD

(30 Go)

FIBRE (500 Mbits/s)	8min
VDSL2 (50 Mbits/s)	45min
ADSL (15 Mbits/s)	4h 27min



Jouer en ligne

(temps de réaction en millisecondes)

FIBRE	2 à 3ms
VDSL2	14ms
ADSL	30ms



Et aussi...

... plusieurs dispositifs connectés
simultanément (TV, ordi, tablette...)

... la TV Ultra HD



**Le Plan
France Très Haut Débit
2012-2022**



1) Appel aux **investissements privés** sur **Fonds Propres** (2012)

- **Zones Très Denses** (cœurs de métropoles)
 - Chaque opérateur de services (FAI) peut déployer son propre réseau Fibre (concurrence par les infrastructures)
- **Zones Moyennement Denses** (grosses agglos)
 - Les opérateurs de services peuvent mutualiser le réseau Fibre d'**UN** opérateur aménageur qui se déclare pour construire en co-investissement

2) Sur le reste du territoire, **investissements publics**

- un projet à la maille **départementale** (SDAN), a minima
- un mixte de **technologies « pérennes »**:
 - la Fibre
 - la montée en débit sur le réseau cuivre
 - la technologie satellitaire
- **complémentarité** avec les réseaux des opérateurs
- des **subventions** pour les investissements publics



La stratégie d'Orange pour le Plan France THD

- Orange sera Opérateur investisseur en ZTD et ZMD dans **3 600 communes** réparties dans **220 agglomérations** à l'horizon 2020,
- un investissement global permanent :
 - ❑ **3 Milliards** d'euros investissements sur 2015-2018
 - ❑ **6,2 Millions** foyers raccordables FTTH fin 2016
 - **12 Millions** foyers raccordables FTTH 2018
 - **20 Millions** foyers raccordables FTTH 2022
 - capacité de déploiement doublée entre 2015 et 2018



la fibre

Plan Très Haut Débit en Seine-Maritime

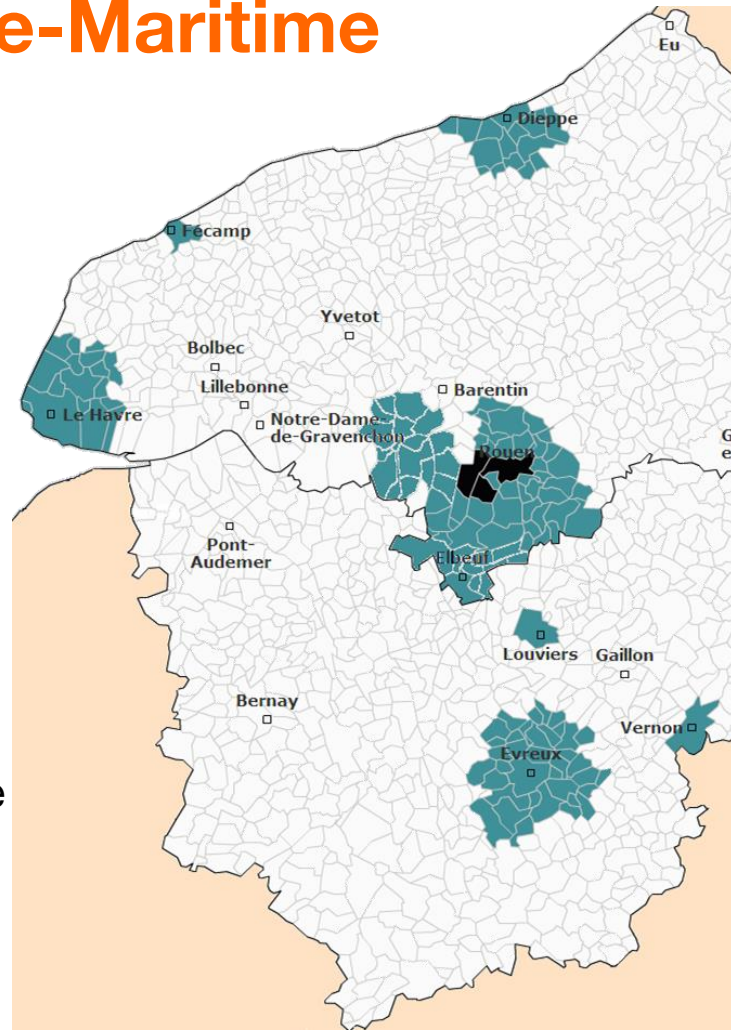
- **Zone Très Dense FTTH**

- **Rouen Ville** : chaque opérateur de services (FAI) peut déployer son propre réseau FTTH

- **Zones Moyennement Denses FTTH**

- **Métropole Rouen**: Orange (48 communes) et SFR (23 communes) investisseurs aménageurs
- **CODAH** : Orange investisseur aménageur
- **Dieppe-Maritime** : Orange investisseur aménageur
- **Fécamp** : Orange investisseur aménageur

- **Reste du 76** : RIP (Réseau d'Initiative Public) porté par le syndicat mixte Seine-Maritime Numérique (financement partagé Etat/ Région/ Département / Collectivités)



Les engagements pris par l'aménageur Orange

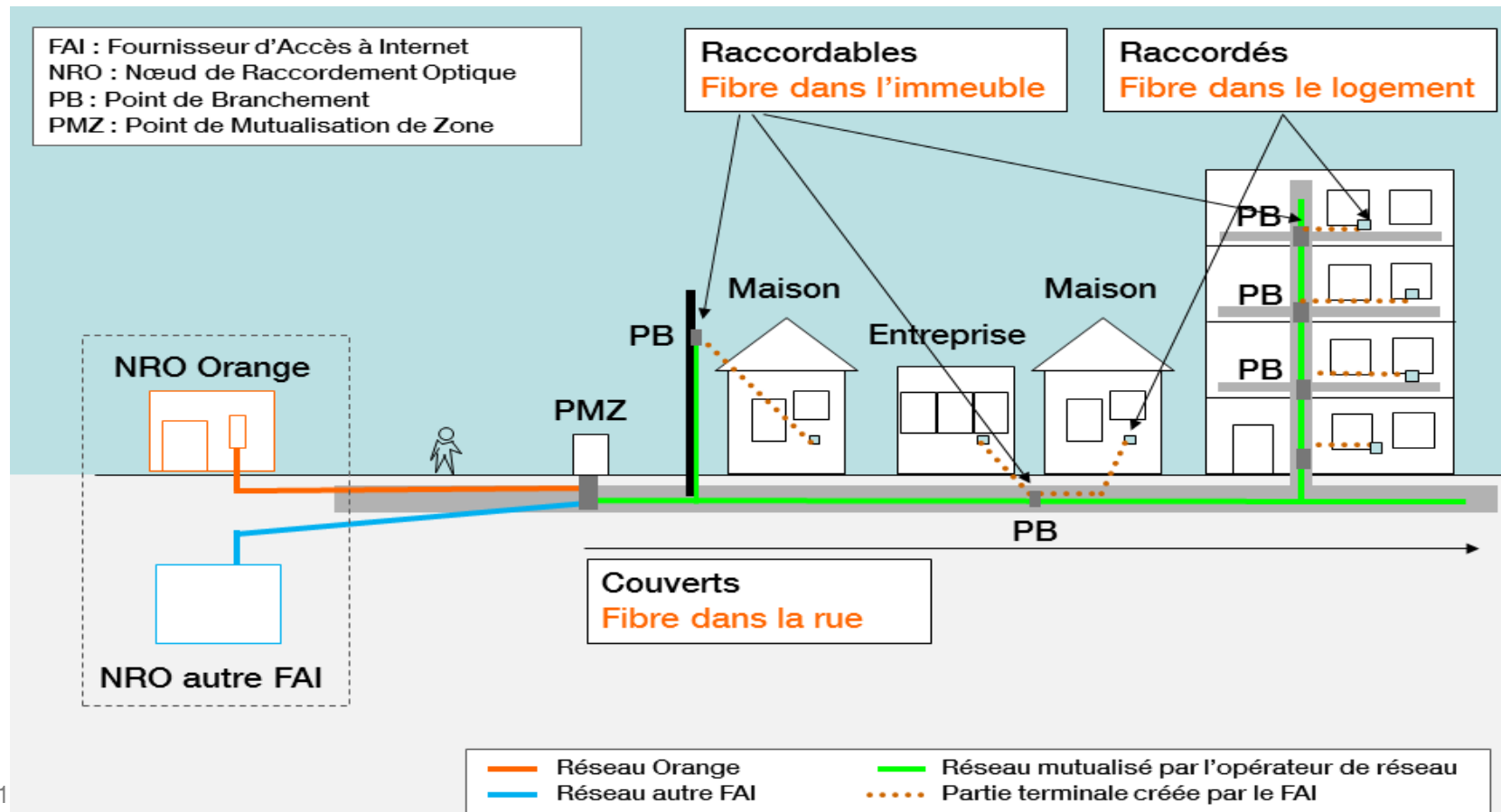
- Engagement L33-13 du CPCE pris par Orange auprès du Gouvernement:
 - majorité des logements raccordables (hors raccordables sur demande, hors refus de tiers) à fin 2020 sur l'ensemble des zones AMII de l'aménageur Orange.
- **Convention de Programmation et de Suivi des déploiements FTTH** signée avec Etat, Région, Département et Métropole.
- Entreprise partenaire du déploiement fibre 2019-2020 sur Colmesnil-Manneville : **SOGETREL**



A glowing orange and yellow fiber optic network forming an oval shape around the text. The network consists of numerous thin, parallel lines that create a sense of depth and movement, with some lines appearing to cross or loop back. The overall effect is that of a complex, interconnected optical system.

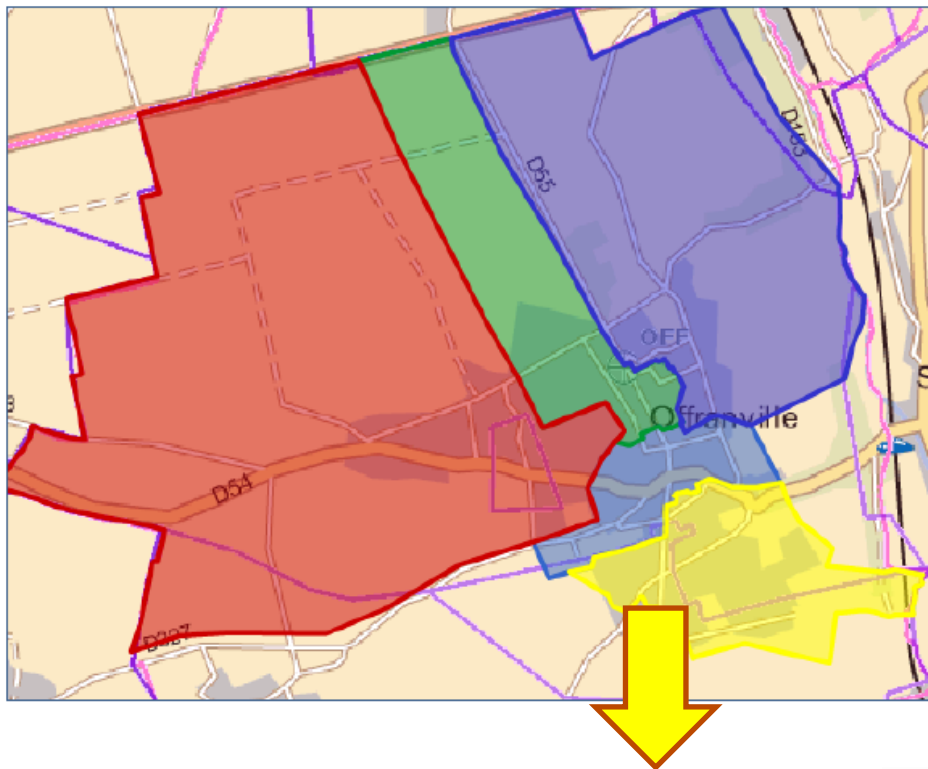
**Méthodologie de
déploiement du réseau
FTTH**

Schéma du déploiement de la fibre optique FTTH



Colmesnil-Manneville intégré à l'architecture déployement de la fibre optique sur Offranville

- ~80 logements /locaux identifiés
- Projet lancé en **Janv. 2018** (intégré au projet déployement d'Offranville)
- Central NRO en cœur d'Offranville avec 5 armoires PMZ de distribution
- **dont 1 armoire PMZ de distribution installée rue Jacques-Emile Blanche** qui irrigue les logements de Colmesnil-Manneville



Vers Colmesnil-Manneville

Les Points de mutualisation de Zone (PMZ)



Le Point de Branchement Optique (PBO)

Point de branchement en chambre



Point de branchement en immeuble

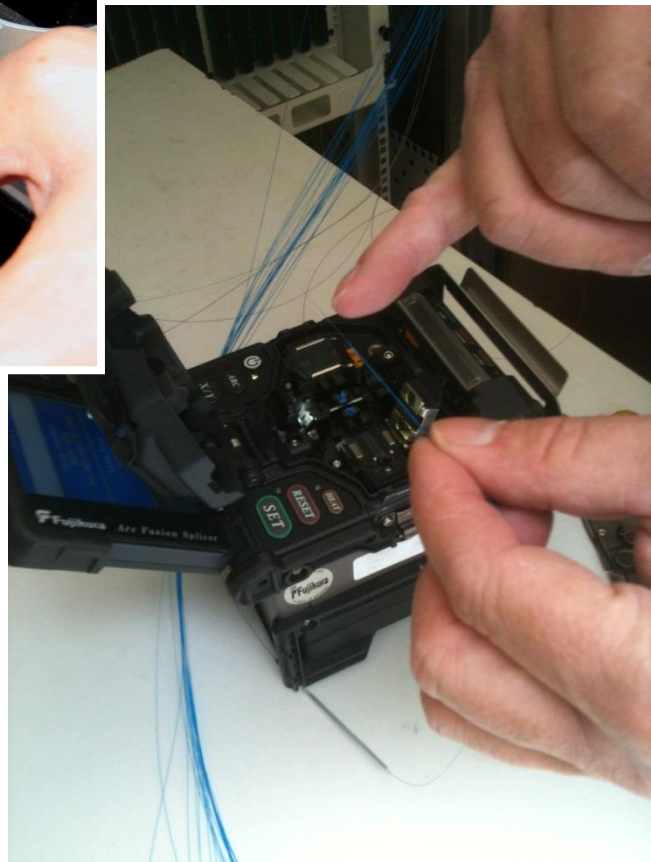
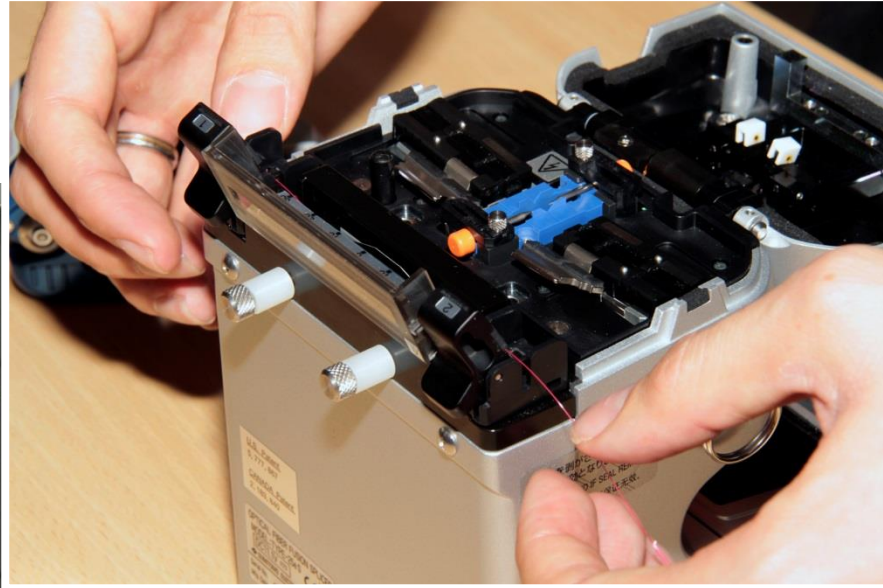
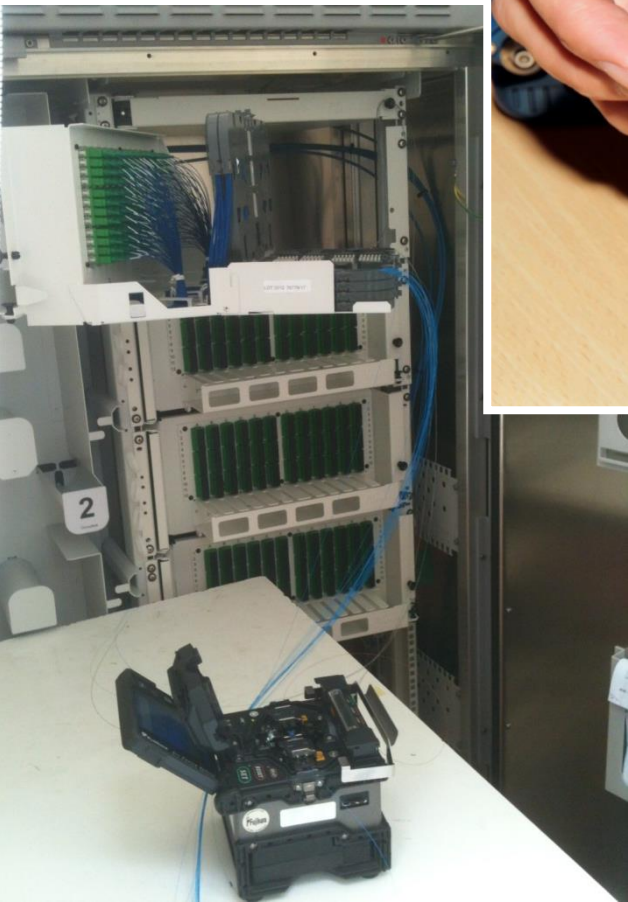


Point de branchement en aérien ou en façade





la fibre





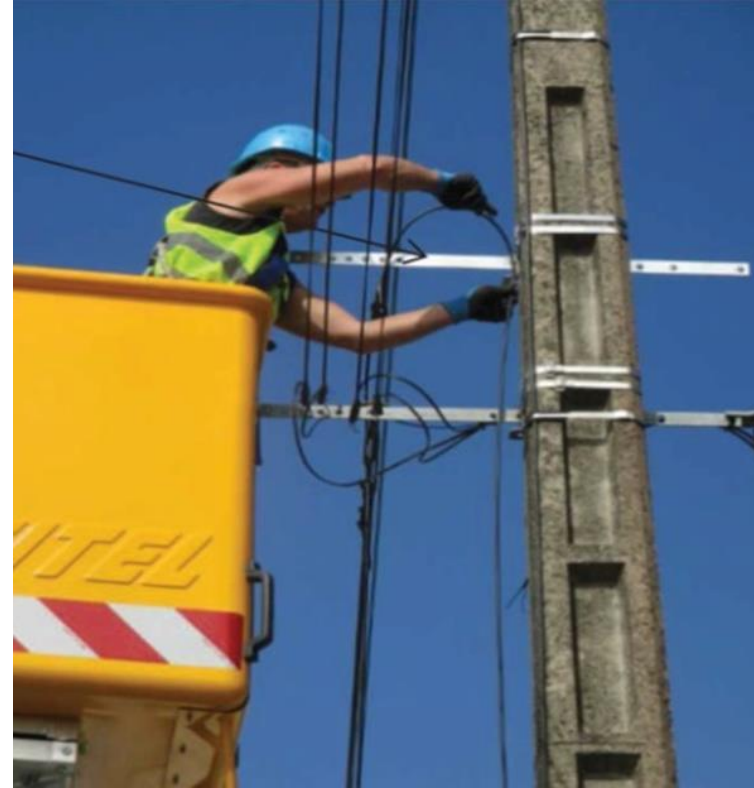




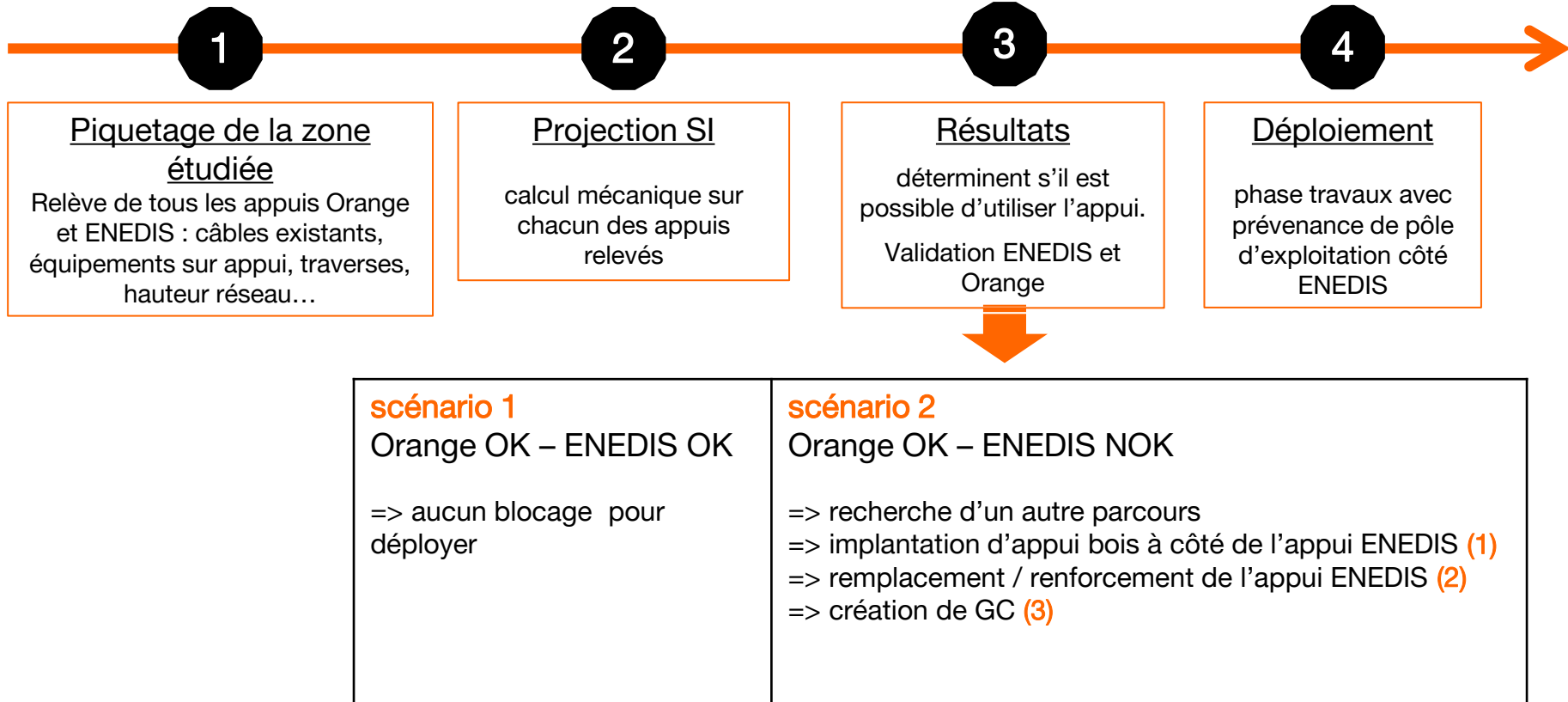
**La problématique du
déploiement réseau
en aérien**

Les conditions du déploiement industriel de la Fibre Optique en aérien:

- 1) Une **convention contractuelle** nationale (FNCCR) signée entre Enedis, Orange et l'AODE local,
- 2) Une filière et des **techniciens formés et habilités** au niveau demandé par Enedis (publication UTE C18-510-1 de Juin 2014),
- 3) Un **outil et des processus industriels** opérationnels entre Enedis et Orange,
- 4) Un **élagage** des propriétaires le long des artères aériennes.



Processus aérien



NB : Les normes de sécurité des appuis ENEDIS et les marges des calculs de charge se sont considérablement renforcées depuis la tempête de 1999.



**A quand la Fibre chez moi ?
Suivre le déploiement**



La Fibre est dans **votre ville**

Votre ville est sélectionnée après consultation de la région et du département. Le **plan de raccordement** par quartier est décidé avec la Mairie.

La Fibre est dans **votre quartier**

Le raccordement commence, quartier par quartier. **Fibre est déployée** vers les habitations, via les équipements existants aérien ou souterrain.

La Fibre est près **de votre logement**

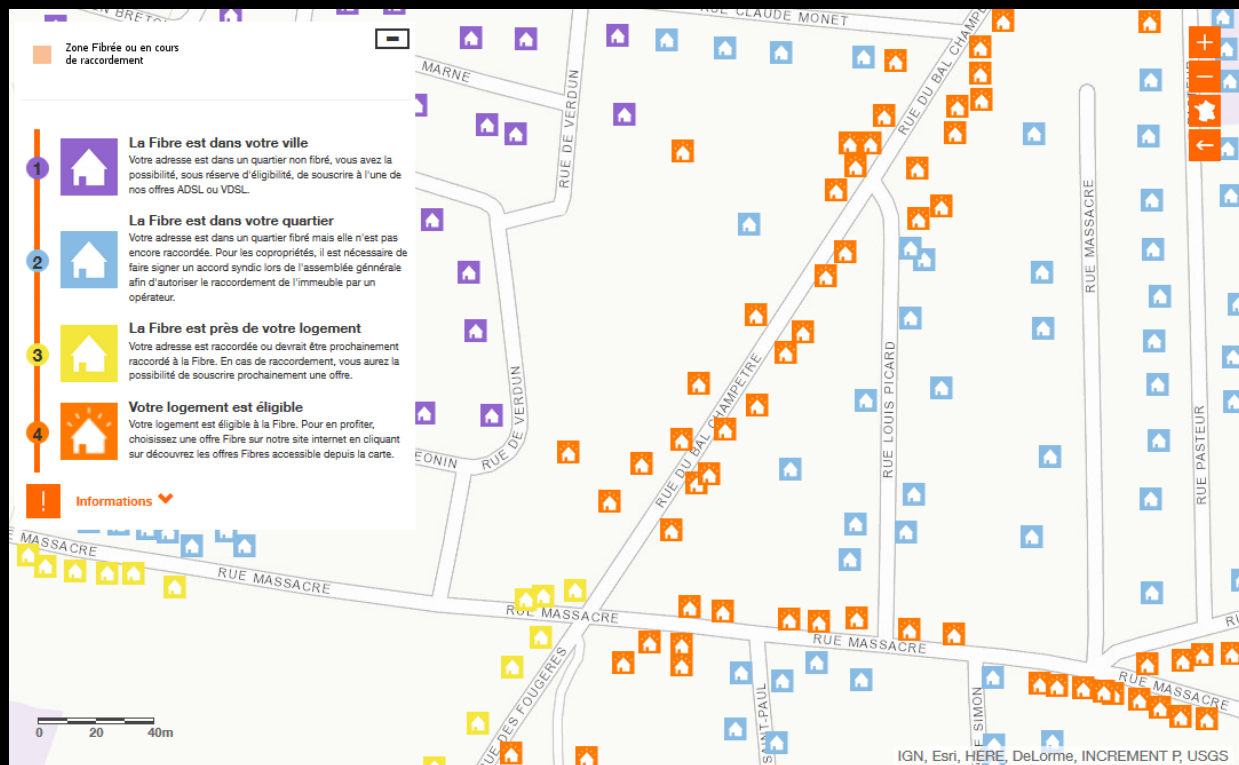
Si vous habitez un immeuble, le raccordement de la Fibre doit être voté en Assemblée Générale ou demandé par votre bailleur. **Si vous habitez en pavillon**, vous n'avez pas de démarche équivalente à effectuer.

Votre logement **est éligible** à la Fibre

*Après un délai réglementaire **vous pourrez choisir** votre opérateur fournisseur d'accès internet (FAI) qui se chargera de l'installation finale dans le logement.*

Pour découvrir si la Fibre est arrivée chez vous :

<http://reseaux.orange.fr/cartes-de-couverture/fibre>



Merci

Vos questions

